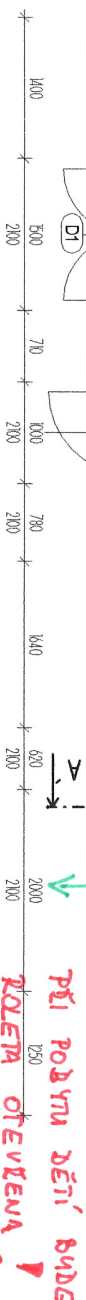
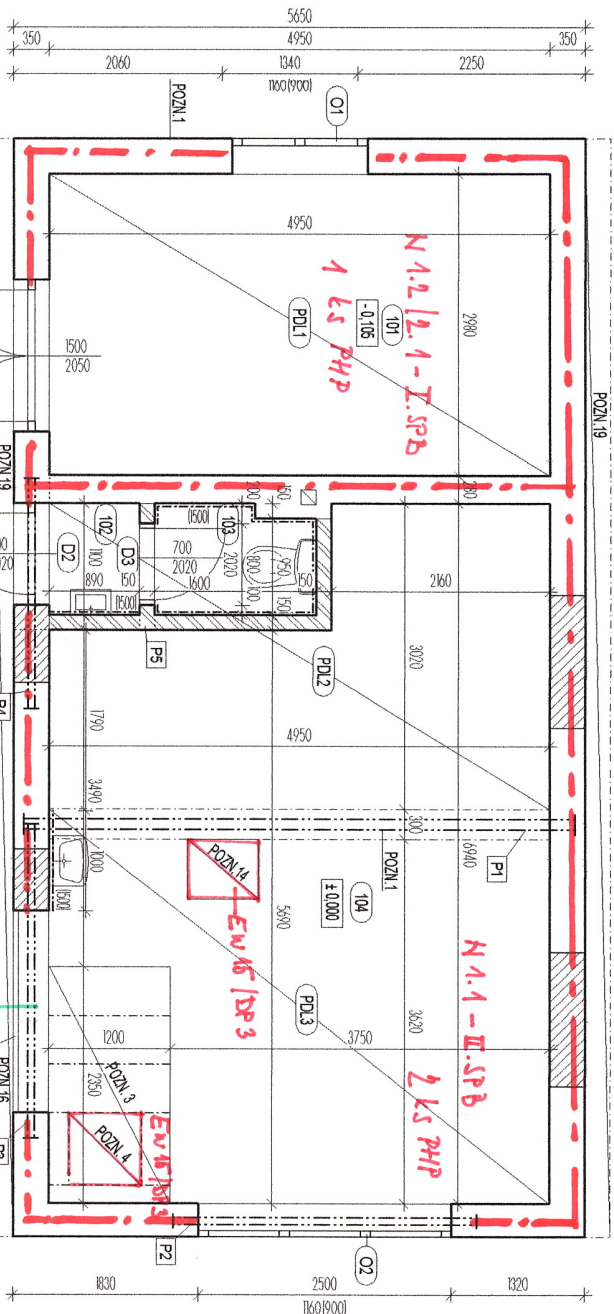
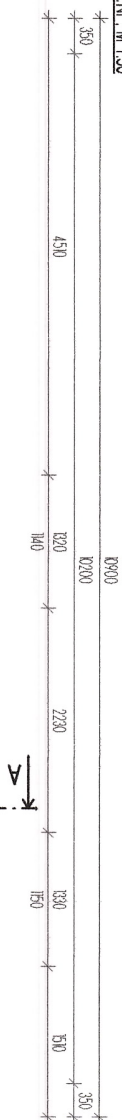
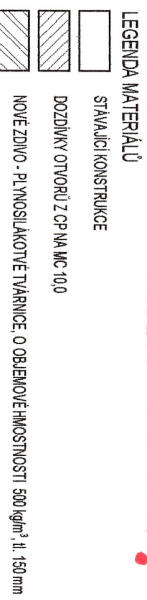
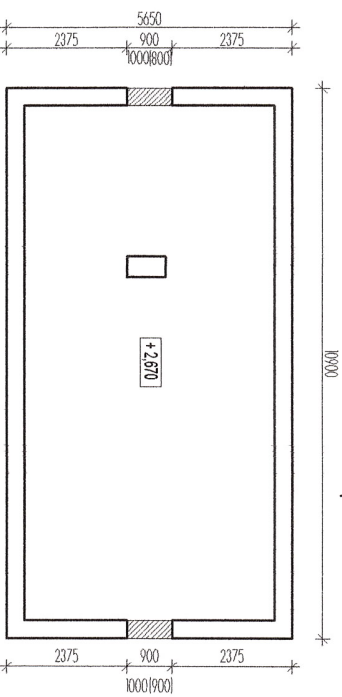


PŮDORYS 1.NP - M 1:50



PŮDORYS 2.NP - M 1:100



OZNACENÍ	NÁZEV MÍSTNOSTI	PLOCHA [m²]	SKLADBA PODLAHY
P1	2 x 220 IPE (SVAŘENEC), dl. 5,45 m	1	KS
P2	2 x 140 IPE (SVAŘENEC), dl. 3,00 m	1	
P3	2 x 140 IPE (SVAŘENEC), dl. 3,15 m	1	
P4	2 x 140 IPE (SVAŘENEC), dl. 2,30 m	1	
P5	YTONG - NEP-150-1250, dl. 1250 mm	1	

LEGENDA MÍSTNOSTÍ

OZNACENÍ	NÁZEV MÍSTNOSTI	PLOCHA [m²]	SKLADBA PODLAHY
101	Technická místnost	15,20	PD1
102	Předsíň	1,10	PD2
103	WC	1,90	PD2
104	Vestibul herna	32,40	PD2, PD3

PLOCHA MÍSTNOSTÍ CELKEM: 50,60 m²

POZNÁMKY

- 1) VYBUDOVÁNÍ PŘÍVLAKU - VIZ LEGENDA PŘEKŘADU [P1]
- 2) OSÁZENÍ PŘEKŘADU NOSNÝCH STĚN - VIZ LEGENDA PŘEKŘADU [P2] [P3] [P4] [P5]
- 3) DOBĚTOKOVÁNÍ PODLAHOVÉ DESKY - L. 60/80/4 (VÝŠKA) + VŠE PLECH + 6m + BETON C20/25 X41 TL. 80 mm
- 4) NOVÝ ŠACHTOVÝ POKLOP Z NEREZOVÉ OCELI S VOLITELNÝM POUČKOVÁNÍM 600 x 600 mm
- 5) VYROVNÁNÍ A VYSPRÁVENÍ PODLAHY (PD1) (PD2) (PD3)
- 6) DOZDĚNÍ NOSNÝCH STĚN A PŘÍČEK
- 7) PROVEDENÍ ELEKTROINSTALACE - VIZ PD ELEKTROINSTALACE + REVIJE
- 8) PROVEDENÍ VODNÍ INSTALACE - VIZ PD VODNÍ INSTALACE
- 9) DOPĚLENÍ A NOVÝ MATERIÁL STŘEŠNÍ PLECHOVÉ KRYTINY
- 10) NOVÝ STŘEŠNÍ ZÁBR A SVODY
- 11) NOVÝ HROMOSOD - REVIJE
- 12) NÁMĚŠENÍ NOVÝCH SILIKONOVÝCH OMIKATELÝCH OMÍTEK (VÝŠKOVÝ A VNITŘNÍ STĚNY, VNITŘNÍ STŘOP)
- 13) NOVÝ PLECHOVÝ DVOJKRÍDLÉ VŘATKA INTERIÉROVÉ DVĚŘE - VIZ VÝPIS PRVKU PSV
- 14) NOVÝ PŮDINÍ STŘAHOVACÍ SCHODY 70 x 0,80 m
- 15) POLOŽENÍ KERAMICKÉ DLAŽBY A OKRAJŮ, MÍSTNOSTI - 102, 103, 104
- 16) NOVÁ MECHANICKÁ VÝŠKOVNÍ ROLETY 2,00 x 2,10 m
- 17) NOVÁ PASTOVÁ OKNA A DVEŘE S TĚPELNÉ ISOLÁČNÍM DVOJKRÍDLEM - VIZ VÝPIS PRVKU PSV
- 18) ZPĚVNÁ MONTÁŽ PLASTOVÉHO POTRUBÍ dl. 4 m
- 19) NOVÉ POKRÝTÍ PŘESAHU STŘECHY - SMĚROVÉ PALUBKY tl. 12,5 mm + LAZURA HNĚDÁ
- 20) NOVÉ UMÝVÁTKO (1 ks) A UMÝVÁDLO (1 ks)

V HERNĚ INSTALOVAT AUTONOMNÍ HLÁSIČE DETEKCE POŽÁRU

- PŘED BOURÁNÍM BUDOU OSÁZENY NOVÉ PŘEKŘADY A MONTÁŽNĚ PODEPŘEN STŘOP
- NUTNO ZKORDINOVAT S PROJEKTOVOU DOKUMENTACÍ ELEKTROINSTALACE
- A VODNÍ INSTALACE

- BAREVNÉ ŘEŠENÍ BUDE ŘEŠENO S INVESTOREM PŘI REALIZACI
- ABY BYLA ZA JISTĚNA SPOLEHLIVÁ OPRAVA, MUSÍ BÝT JEDNOTLIVÉ SKLADBY APLIKOVÁNY OD JEDNOHO VÝROBCE, SE KTERÝM JE NUTNO PŘED PROVEDENÍM KONZULTOVAT POSTUP PŘI NÁMĚŠENÍ
- PŘED VÝROBOU OKEN ZAMĚŘIT SKUTEČNOU VELIKOST OTVORŮ NA STABĚ



<p>Projektant: INPRO</p> <p>Sadová 609</p> <p>738 01 Frydek - Místek</p> <p>Ing. Jarmila Müllerová</p> <p>Ing. Kateřina Děchová</p> <p>Stavárna, město Frydek-Místek</p> <p>Radiční 1148</p> <p>738 22 Frydek-Místek</p>	<p>tel. +420 732 789 979</p> <p>e-mail: pedchikova@inproprojekt.cz</p> <p>web: www.inproprojekt.cz</p>	<p>INPRO</p>
<p>Investor:</p> <p>MŠ Lískovec 182 - rekonstrukce hospodářské budovy - projektová dokumentace</p> <p>K.Ú. Lískovec u Frydku-Místku parc.č. 40/4, 40/5</p>	<p>Formát:</p> <p>A3</p>	<p>Číslo prvé:</p>
<p>Stupeň P.D.:</p> <p>DPS+DPP</p> <p>4/2018</p>	<p>Číslo zadání:</p> <p>17/2018</p>	<p>Číslo výkresu:</p> <p>D.7</p>